



KÖSTER

KÖSTER



KÖSTER vam na uslugo - po vsem svetu.



Talni sistemi

Samorazlivna izravnalna masa
KÖSTER SL Premium



// Tehnične lastnosti

Tehnične lastnosti	KÖSTER SL Premium
Tlačna trdnost (po 28 dneh)	cca. 45 N / mm
Upogibna trdnost (po 28 dneh)	cca. 10 N / mm
Krčenje	< 0,5 mm / m
Odpornost na obrabo BCA	AR 0,5*
Oprijem na beton	do 4 N / mm ²
Odprti čas	cca. 20 min. (+ 20 °C)
Debelina sloja (za mineralne podlage)	2 - 15 mm, vdolbine lokalno do 30 mm
Povozno	cca. 24 ur** (mehke gume)
Priprava podlage	po potrebi s peskanjem, brušenjem, frezanjem ali pometanjem
Primer	KÖSTER SL Primer: paropropusten predpremaz, ki se nanaša v 1 sloju
Vgradnja	gladilka za etrihe, ježasti valjček
Priprava za nadaljne premaze na osnovi smol	zadostuje peskanje (za KÖSTER premaze iz sintetičnih smol)

* najboljši možen približek
** odvisno od temperature



DEUTSCHE BAUCHEMIE



// Kontaktirajte nas

KÖSTER BAUCHEMIE AG

Uradni ekskluzivni zatopnik za Slovenijo

Have d.o.o.

GSM (pisarna): +386 51 454 386; +386 40 211 005

E-Mail: info@have.si

www.koster.si

Sledite nam na družbenih omrežjih:



Izdano: 7/2022

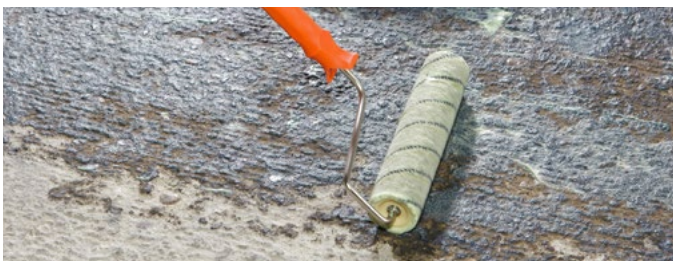


Hitro, varno, trajno

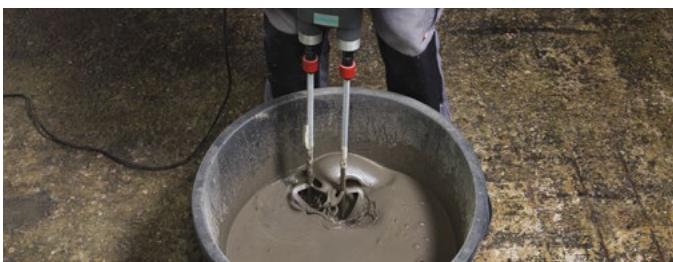
// Vgradnja



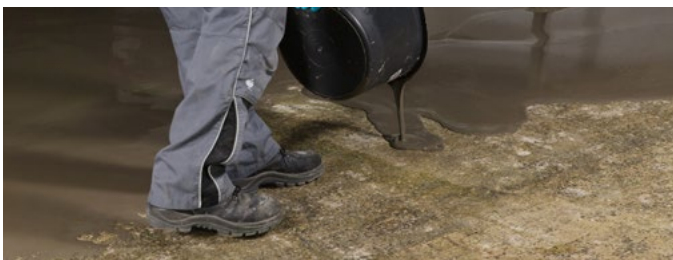
1 Priprava podlage



2 Predpremaz s KÖSTER SL Primerjem



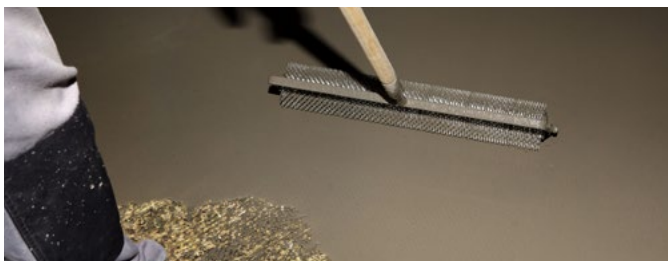
3 Uporabite električni mešalnik in intenzivno mešajte tri minute



4 Takoj po zaključenem mešanju material razporedite v želeni debelini sloja



5 Pri obdelavi večjih površin za razporeditev materiala uporabite KÖSTER Gladilko za estrihe



6 Na koncu za odzračevanje uporabite KÖSTER Ježasti valjček



KÖSTER SL Premium
Rezultat: hitro sušeča
podlaga, ki zagotavlja gladko
in ravno površino

KÖSTER SL Premium

Pregled pomembnih lastnosti:

- Hiter in enostaven nanos za močan in večnamenski izravnalni sloj
- Visoka tlačna trdnost 45 N/mm²
- Odlična razlivnost
- NOVO: dvofazna kompenzacija krčenja – v kombinaciji s KÖSTER VAP I 06 Primerjem primerna tudi za uporabo na podlagah iz sintetičnih smol
- 90% manj krčenja kot pri običajnih izravnalnih masah
- Enostavno mešanje brez grudic
- Izjemno homogena pri strjevanju - na površini ni mehke plasti zaradi posedanja!
- Zasnovana za enostavno in varno uporabo, ki omogoča visoko kakovost uporabe
- Zagotavlja gladko, ravno površino, pripravljeno za polaganje nadaljnjih talnih sistemov
- Kljub različnim debelinam sloja se strjuje brez pokanja
- Pohodna po cca. 3 - 4 urah*
- Po cca. 4 - 6 urah* se lahko preko polaga keramika
- Polaganje parketa ali preprog mogoče po cca. 24 urah*
- Polaganje sintetičnih talnih oblog po cca. 24 urah*
- Odličen oprijem na podlago
- Nič več negotovosti glede vpojnosti podlage in nič več (nevarnega) predhodnega močenja

*odvisno od temperature